



SINDACO
Giovanni Carmine Fabiano

SECRETARIO COMUNALE
dott.ssa Francesca Saragò

UFFICIO DI PIANO
arch. Veronica Marziali [Responsabile del Settore Gestione del Territorio e SUE]

DIRETTORE
dott. Franco Sacchi

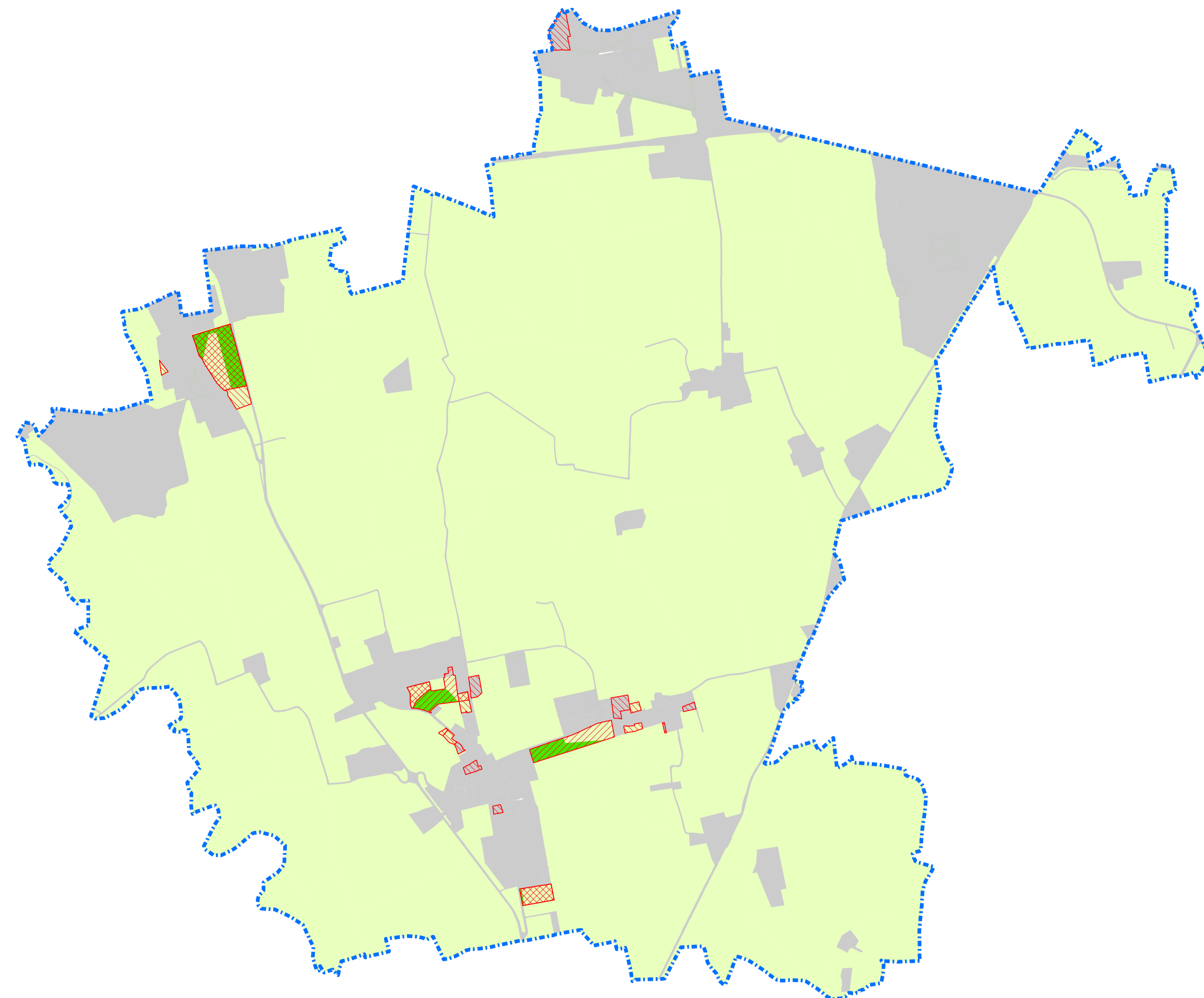
CAPO PROGETTO
arch. Fabio Bianchini

GRUPPO DI LAVORO
Alma Grillo [staff PIM]
dott.ssa Elena Corsi, arch. Luigi Fregoni [collaboratori esterni]

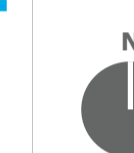
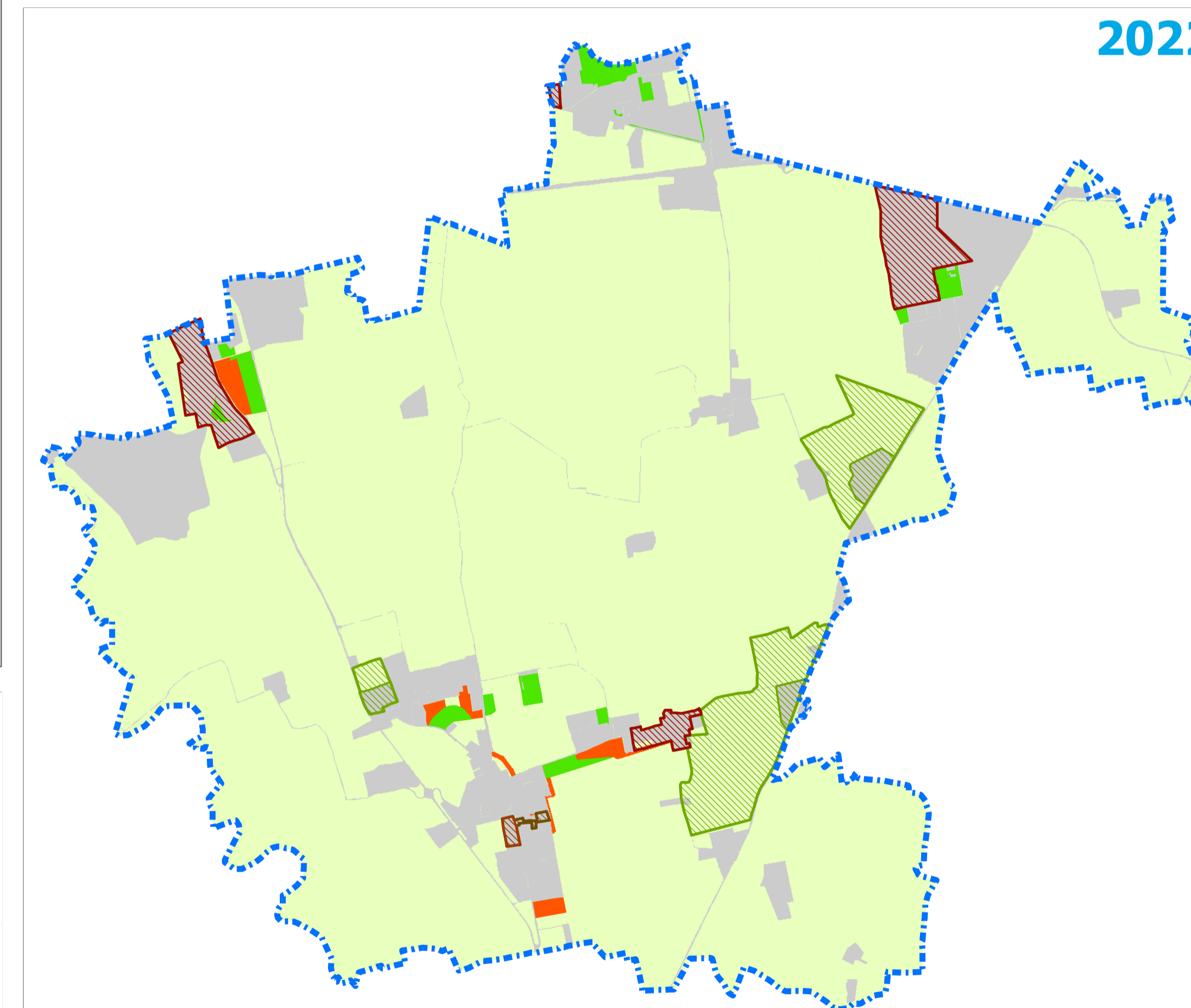
confronto

2014

2022



2022



scala 1:10.000

maggio 2022

CENTRO STUDI
IST_21_20_EIA_TV04_AV_54

confine comunale

urbanizzato

aree agricole e naturali

urbanizzabile

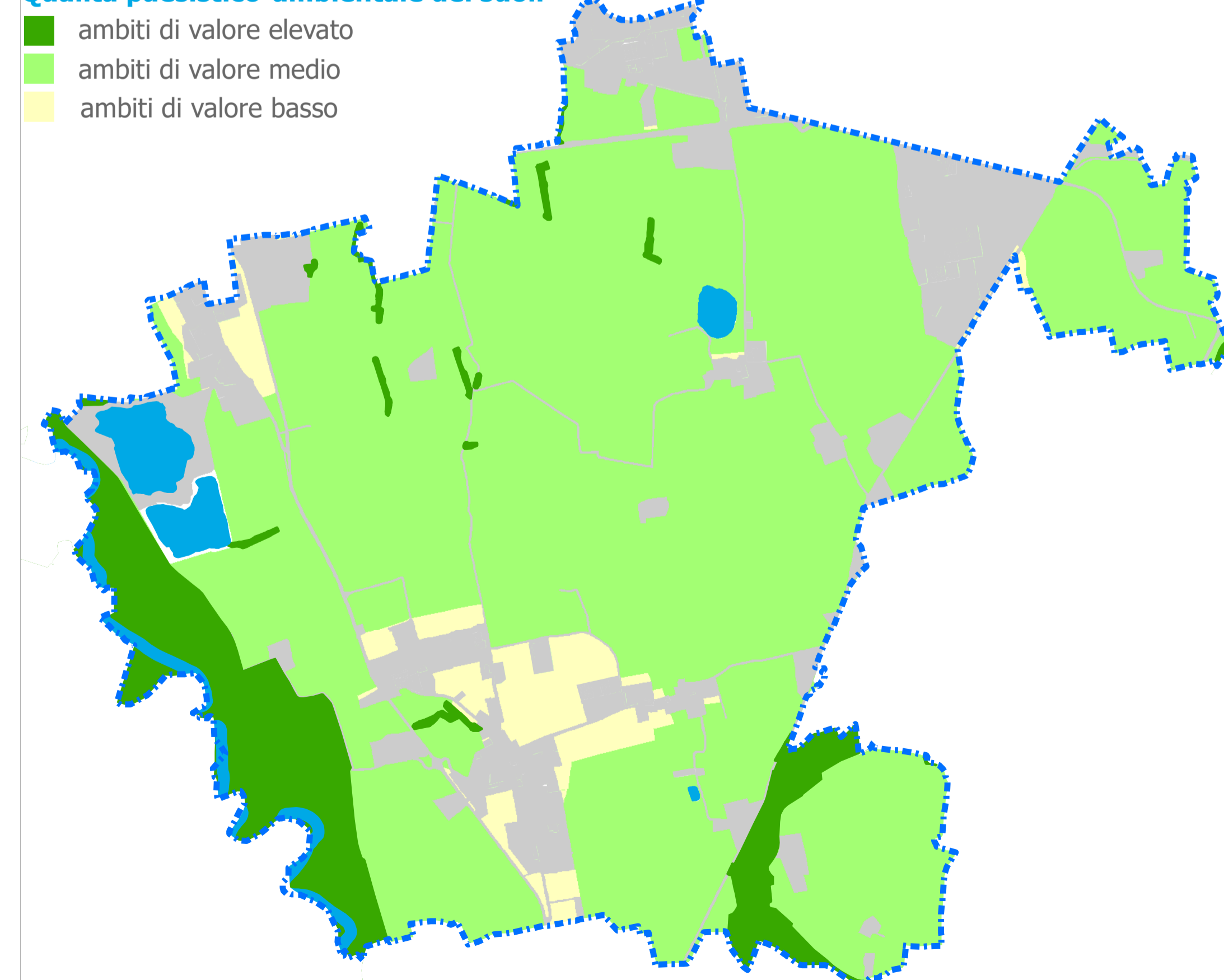
area a verde > 5.000 mq

Ambiti della rigenerazione territoriale

Ambiti della rigenerazione urbana

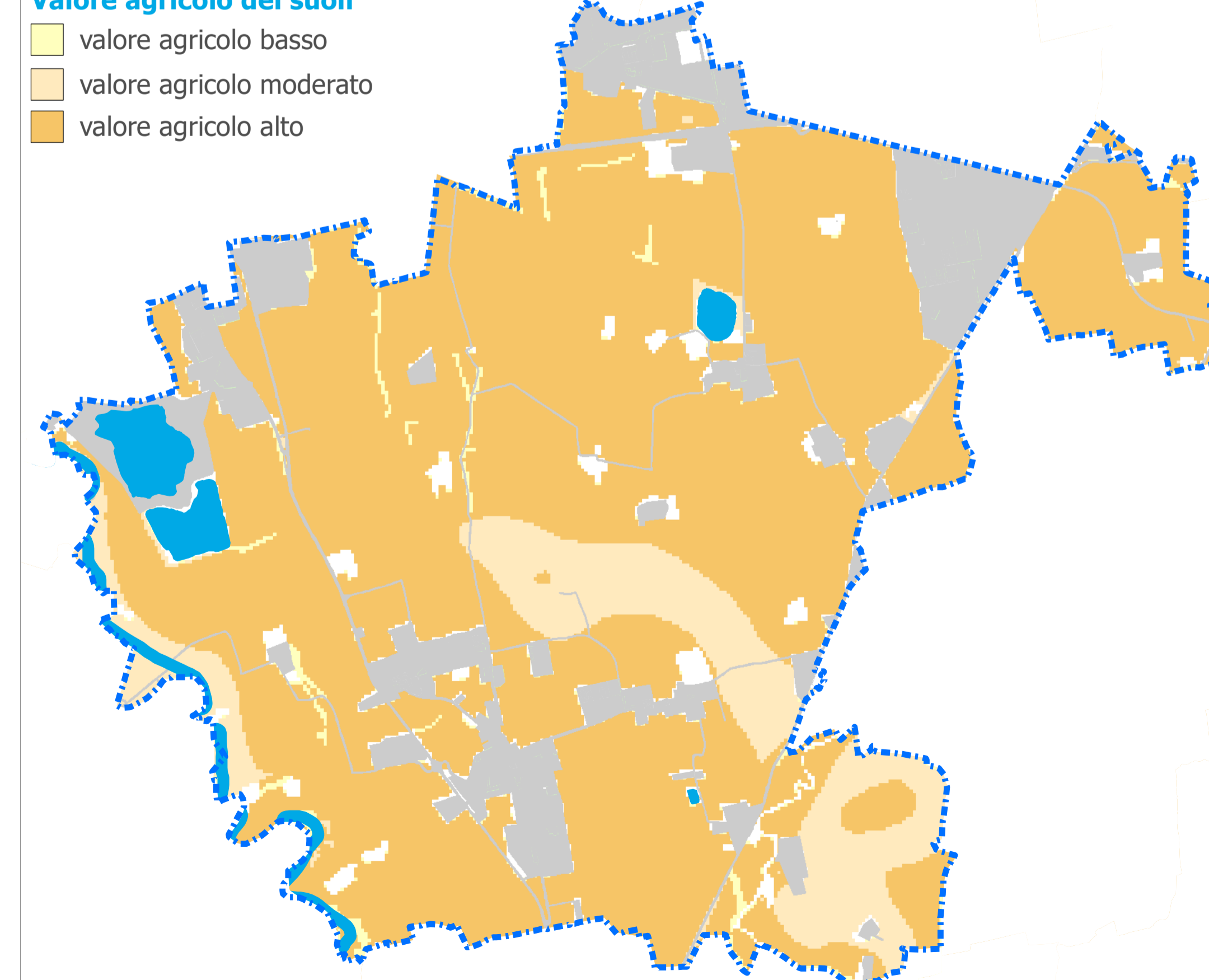
Qualità paesistico-ambientale dei suoli

- ambiti di valore elevato
- ambiti di valore medio
- ambiti di valore basso



Valore agricolo dei suoli

- valore agricolo basso
- valore agricolo moderato
- valore agricolo alto



Consumo di suolo ai sensi LR 31/14 art. 3 co. 1 lett. h

	superficie territoriale [mq]	superficie urbanizzata [mq]	superficie urbanizzabile [mq]	superficie libera [mq]	indice urbanizzazione territoriale	superficie programmata non attuata (AT del DP)	indice consumo di suolo	residuo	indice SUN	obiettivo riduzione PTM 14% [mq]	riduzione PGT 2022 [mq]
PGT 02.12.2014	21.948.236	3.212.148	189.049	18.470.140	14,64%	135.713	15,50%	5,80%			
		14,64%	0,86%	84,50%							
PGT Variante 2022	21.948.236	3.286.320	109.164	18.412.547	14,97%	92.873	15,47%	2,83%	83,78%	-19.000	-38.369
		14,97%	0,50%	84,53%							
BES			-79.885	-57.593							